

# Gateway IoT Compacta

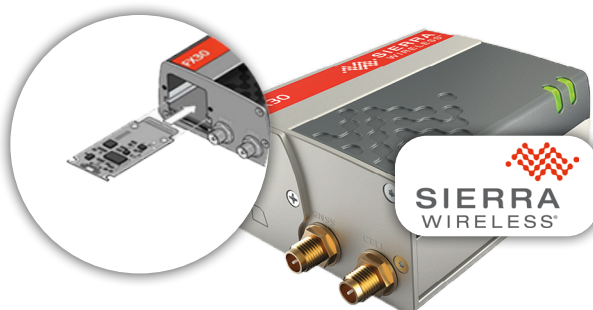
Solución IoT Edge Computing



## Tarjetas de extensión



## Modem Router 4G, LTE-M, NB-IoT

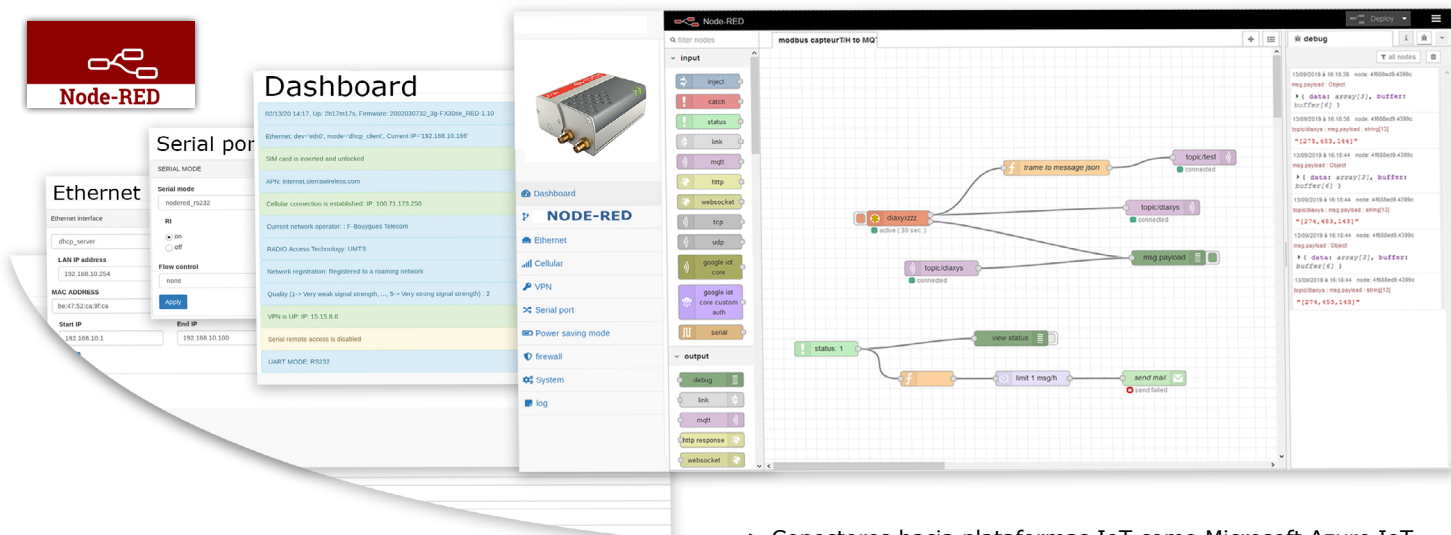


### FX30 NR

Esta gateway Sierra Wireless facilita la retroalimentación y el proceso de sus datos a través de la red celular.

Segura y de bajo consumo en energía, esta solución se integra perfectamente con las diferentes redes a través de sus tarjetas de extensión.

## Node-RED Embebido



> Integración nativa de los principales protocolos de IoT

Modbus TCP/RTU

MQTT

HTTP/FTP/SCP

> Personalización : Anadir sus propios protocolos y conectores

> Conectores hacia plataformas IoT como Microsoft Azure IoT, Google Cloud IoT, IoThink Keiron

> Interoperabilidad : correo electronico, SMS, WEBSOCKET

> Programabilidad : Definir gráficamente sus propios escenarios (flujos) para aprovechar y mejorar la gateway (edge computing, fota/cota, failover)



## Conectividad celular

### SIM Multi operador & Embedded SIM

Esta tarjeta SIM inteligente permite una conexión en más de 160 países seleccionando la red con mejor rendimiento.

Con más de 600 FAI (Proveedores de acceso a internet), la tarjeta SIM puede conectarse a la redes de Orange, Bouygues telecom, SFR y muchas otras, depende del país en el que esté instalado el equipo.



MADRID : +34 912 69 07 07

BARCELONA : +34 933 396 542

BILBAO : +34 933 396 542

**SERIE**

Alimentation ON/OFF  
I/O Configurable

**ETHERNET**

USB 2.0

LEDs de estado de  
funcionamiento

Tarjeta de  
extension & SIM  
2FF (OPCIONAL  
MFF2 embedded  
SIM)

Antena GPS

Antena celular

En espera < 0.2mA  
Conectado aprox. 35 mA típico  
(250mA Max)  
Media < 5mA  
(2 horas de comunicación /d)

**¡Ideal para la industria!**

### Caja en aluminio

Funcionamiento de -30°C hasta +75°C

### Robusto, resistente a las vibraciones y golpes

Norma militar MIL-STD-810-G

### Resistencia a la humedad hasta 95%

### Certificado IEC60950-1

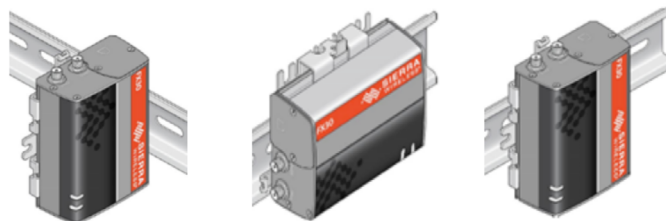
E-MARK, FCC/IC, UL, RCM, CE&RoHS, REACH

### Alimentación 4.75-32VDC

## Funcionalidades

- **Interfaz WEB intuitiva y segura** (compatible con todos los navegadores y sistemas operativos)
- Multi-idioma (Francés, Inglés, Italiano, Español)
- Tablero dinámico (estado de la conexión, estado de la red...)
- Configuración de la tarjeta SIM (APN)
- Modificación de parámetros de puerto serie (velocidad, paridad, bit de parada, control del flujo)
- Servidor de puerto serie TCP/IP con modificación del puerto TCP de escucha
- **Cliente OpenVPN** con visualización del estado y de la dirección IP
- **Firewall** basado en iptables : modo estándar o personalizado que permite modificar las reglas sin riesgo de bloqueo y forma totalmente segura.
- Actualización del firmware local o remoto
- **Modo economía de energía** (sistema de casilla de verificación por slot de 1h) usar ideal en placas solares.
- **Personalización posible** (su logo, otra característica, un idioma diferente)

## Polivalencia de montaje\*



\*Opcional

## Descripción de la gama FX30 NR Series

670201 **FX30S 3G NR**

DC, GENERIC, WORLD, HSPA+ (incl. DC/IO cable, Mounting bracket) Node-Red Embedded

670202 **FX30 3G NR**

DC, GENERIC, WORLD, HSPA+ (incl. DC/IO cable, Mounting bracket) Node-Red Embedded

670203 **FX30 LTE Cat.1 NR**

DC, GENERIC, EMEA, LTE Cat.1 (incl. DC/IO cable, Mounting bracket) Node-Red Embedded

670204 **FX30 LTE CatM1/NB1 NR**

DC, LTE CatM1/NB1 (incl. DC/IO cable, Mounting bracket) Node-Red Embedded

670205 **FX30S LTE CatM1/NB1 NR**

DC, LTE CatM1/NB1 (incl. DC/IO cable, Mounting bracket) Node-Red Embedded

MADRID : +34 912 69 07 07

BARCELONA : +34 933 396 542

BILBAO : +34 933 396 542

